

압도적인 스크린, 압도적인 플레이  
**오디세이 G9**



※ 삼성전자의 동의 없이 본 자료를 무단으로 제 3자에게 복제 배포하는 경우 저작권 침해 행위에 해당하여 관련 법령에 따라 처벌될 수 있습니다.

압도적인 스크린, 압도적인 플레이

# 오디세이 G9



## 01. 몰입감 있는 디스플레이

1000R 곡률의 커브드 듀얼 QHD 디스플레이가 압도적인 몰입감을 선사합니다.



## 02. 강력한 퍼포먼스

빠른 응답 속도와 높은 주사율로 부드러운 화면을 구현합니다.



## 03. 자유자재 멀티태스킹

손쉬운 기기 연결과 멀티태스킹으로 여러 기기를 한 번에 관리할 수 있습니다.

\* 소비자의 이해를 돕기 위해 연출된 장면입니다. 이미지에 표현된 키보드, 마우스는 별매품입니다.

\* 곡률은 정면 시청을 기준으로 합니다.

\* 주사율과 응답시간은 입력소스의 성능에 따라 달라질 수 있습니다

# 01. 몰입감 있는 디스플레이

1000R 곡률의 커브드 듀얼 QHD 디스플레이

화면 전체를 한눈에 파악할 수 있는 1000R 곡률과 모니터 2대를 나란히 배치한 듯한 32:9 커브드 듀얼 QHD 디스플레이가 압도적인 몰입감을 선사합니다.



\* 소비자의 이해를 돕기 위해 연출된 장면입니다.  
\* 곡률은 정면 시정을 기준으로 합니다.  
\* 이미지에 표현된 헤드셋, 키보드, 마우스는 별매품입니다.

# 01. 몰입감 있는 디스플레이

VESA 디스플레이 HDR 600

HDR 600으로 더 깊고 풍부한 블랙과 선명한 화이트를 경험해 보세요.  
밝기와 명암비를 최적화하여 디테일까지 선명하게 표현합니다.



\* 소비자의 이해를 돕기 위해 연출된 장면입니다.

## 02. 강력한 퍼포먼스

144Hz 주사율과 1ms 응답 속도

144Hz 주사율과 1ms의 응답속도로  
빠르게 전환되는 장면에서도 끊김 없이 매끄러운 화면을 구현합니다.



\* 소비자의 이해를 돕기 위해 연출된 장면입니다.

\* 주사율과 응답 시간은 입력 소스의 성능에 따라 달라질 수 있습니다. \* 1ms는 1밀리 초를 의미하며, 이는 1.00ms에서 1.99ms 사이의 평균 응답 시간 범위를 정수로 잘라냅니다.

\* 내부 테스트 조건에서 측정된 GtG 기준입니다. 결과는 콘텐츠 및 모니터 설정에 따라 다를 수 있습니다.(익스트림모드 설정 필요) \* GtG(Gray to Gray)는 모니터 픽셀이 하나의 회색 값에서 다른 회색 값으로 변경되는 데 걸리는 시간을 측정합니다.

## 02. 강력한 퍼포먼스

AMD FreeSync Premium Pro

AMD FreeSync Premium Pro의 가변 주사율(VRR) 기능이 GPU와 패널을 동기화하여 끊김 현상, 화면 지연 및 이미지 깨짐 현상을 방지하여 부드럽게 화면을 전환합니다



FreeSync 꺼짐



AMD  
**FreeSync**  
Premium Pro  
켜짐

### 03. 자유자재 멀티태스킹

멀티태스킹이 가능한 PBP / PIP

Picture by Picture, Picture in Picture 기능으로 여러 기기를 하나의 모니터에서 동시에 확인하고 관리할 수 있습니다.

#### Picture-by-Picture (PBP)

하나의 화면에 두개 이상의 기기를 연결해  
멀티 모니터처럼 활용 가능



#### Picture-in-Picture (PIP)

작은 창을 통해 다른 기기의 화면을 표시하여  
보조 모니터처럼 활용 가능

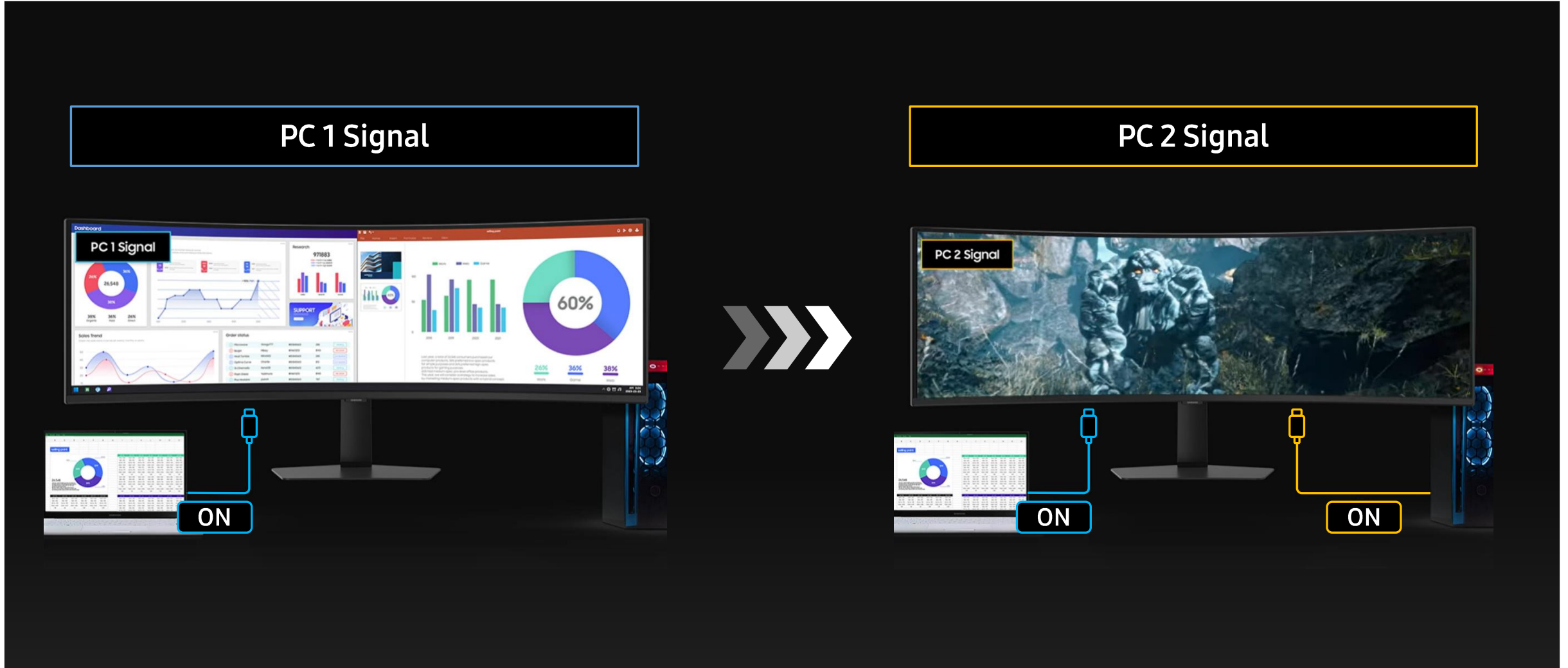


\* 소비자의 이해를 돕기 위해 연출된 장면입니다.  
\* 이미지에 표현된 헤드셋, 키보드, 마우스는 별매품입니다.

### 03. 자유자재 멀티태스킹

손쉬운 연결을 지원하는 자동 소스 스위치+

자동 소스 스위치+가 간편한 장치 연결을 지원합니다.  
새로운 기기를 연결하고 전원을 켜면 모니터가 즉시 신호를 감지하여 화면을 전환해 줍니다.



\* 소비자의 이해를 돕기 위해 연출된 장면입니다.  
\* 자동 소스 스위치+는 모든 기기와 동작합니다.

# 업종별 제안

미디어 / 교육 / 개발



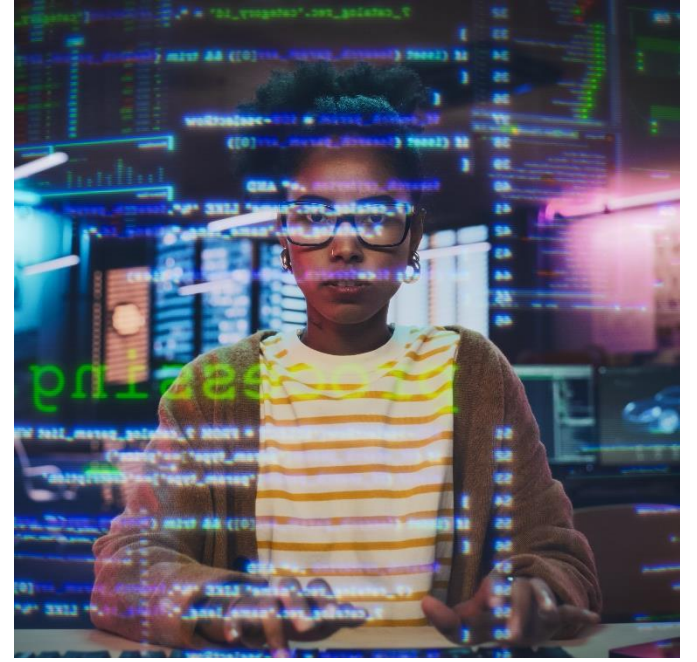
## 미디어/디자인

고해상도와 뛰어난 명암비로  
영상 제작 및 다양한 시각 콘텐츠 품질 향상에 도움



## 교육

대형 커브드 디스플레이와 높은 주사율로  
몰입감 있는 학습 환경 조성에 도움



## 개발/엔지니어링

고해상도 및 빠른 응답 속도를 통해  
개발 및 테스트에 도움

\* 소비자의 이해를 돕기 위해 연출된 장면입니다.

\* 해당 예시 업종별 제안은 실 사용 환경에 따라 다를 수 있습니다.

# SPEC



모델명		G91F	
		LS49FG910EKXKR	
디스플레이	화면사이즈 (cm)	123.8	
	화면사이즈 (Class)	49	
	평면 / 곡면	Curved	
	액티브 디스플레이 사이즈 (H x V) (mm)	1191.936 (H) x 335.232 (V)	
	화면 곡률	1000 R	
	화면비율	32:09:00	
	패널 타입	VA	
	밝기 (Typical)	최대 350 cd/m <sup>2</sup>	
	밝기 (Min)	최대 280 cd/m <sup>2</sup>	
	명암비	2500:01:00	
	동적 명암비	Mega DCR	
	HDR(High Dynamic Range)	VESA DisplayHDR 600	
	HDR10+	HDR10+ Gaming	
	해상도	DQHD (5,120 x 1,440)	
	응답속도 (ms)	1 (GTG)	
	시야각(수평/수직)	178°/178°	
기능	칼라지원	Max 1.07 B	
	색재현성(Color Gamut, DCI Coverage)	92 % (CIE1976)	
	주사율	Max 144 Hz	
	서브픽셀	3 Sub Pixel	
	에너지 세이빙 솔루션	있음	
	눈 보호 모드, 플리커프리	있음	
	PIP/ PBP/ 이미지 사이즈	있음	
	Window 인증	Windows 11	
	FreeSync	FreeSync Premium Pro	
	오프 타이머 플러스	있음	
	블랙 이퀄라이저	있음	
	Virtual AIM Point	있음	
	슈퍼아레나 UX / AI 화질 최적화	있음	
	외부입력 자동 전환	외부입력 자동 전환+	
	입출력 및 연결성	Display Port	1 개
		Display Port 버전	1.4
HDCP 버전 (DP)		2.2	
HDMI		2 개	
HDMI 버전		2.1	
HDCP 버전 (HDMI)		2.2	
Headphone		있음	
USB-B 업스트림 Port		1	
USB Type-A 다운스트림 Port		2	
USB Type-A 다운스트림 버전		3.2 Gen1	
전원	정격입력	AC 100~240 V	
	전원 타입	Internal Power	
	소비전력 (Typical)	56.0 W	
	소비전력 (Max)	180 W	
	소비전력 (DPMS)	0.50 W	
크기	소비전력 (Off Mode)	0.30 W	
	스탠드포함(가로x높이x깊이)	1147.6 x 568.4 x 420.5 mm	
	스탠드제외(가로x높이x깊이)	1147.6 x 363.5 x 293.8 mm	
	포장(가로x높이x깊이)	1265 x 343 x 481 mm	
무게	제품 무게 (스탠드 포함)	15.6 kg	
	제품 무게 (스탠드 제외)	10.6 kg	
	무게 (박스 포장)	20.6 kg	

\* 제품의 외관, 사양 등은 제품 개량을 위해 사전 예고 없이 변경될 수 있습니다.

\* 해당 모델은 구입처에 따라 취급 여부가 다를 수 있습니다.

\* 제품의 색상은 모니터 해상도, 밝기, 컴퓨터 사양, 이미지에 따라 약간의 색상 차이가 있을 수 있습니다.

\* 밝기는 자사실측치 기준으로 실 사용 환경에 따라 차이가 있을 수 있습니다.

[픽셀하자보증] 패널(모니터 화면)에 제조사가 정한 기준 이상의 불량 화소(픽셀)가 발생한 경우 패널 교체가 가능합니다.

\* 불량 화소 발견 시, 서비스센터를 통해 전문상담원의 판정을 거친 후 패널 교체를 받으시기 바랍니다. (불량 화소의 경우, 모니터 전체가 교환되지는 않으며 패널부 교체만 가능합니다.)

\* 픽셀하자보증 기준 (구매일 ~ 6개월 이내) - 광점 무결점 / 흑점 5개 초과 \* 패널 교체를 위한 제조사 운영 기준은 변동될 수 있으므로 구매 전 관련 기준을 서비스센터의 전문 상담원을 통해 반드시 확인하시기 바랍니다.

**End of Document**